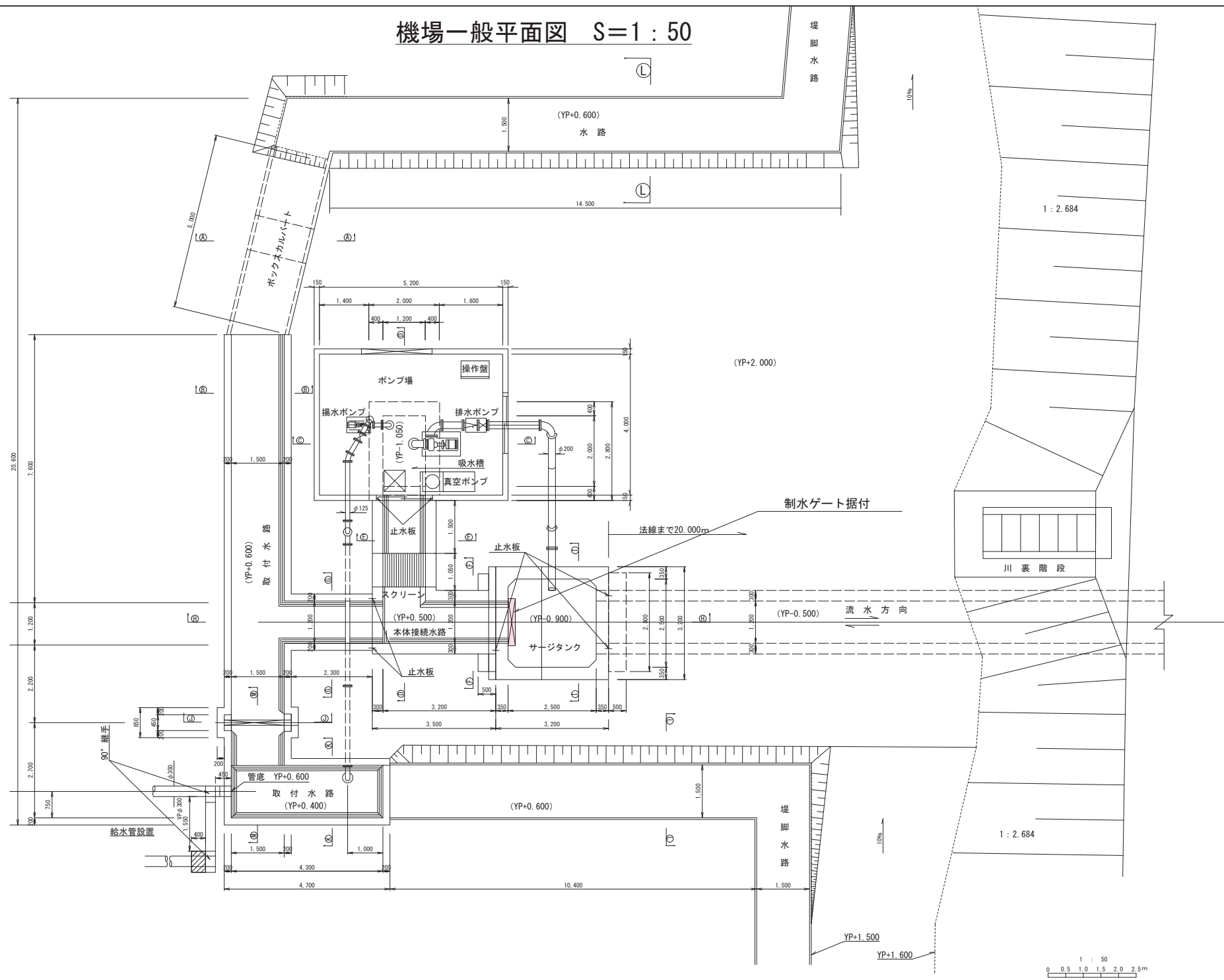


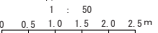
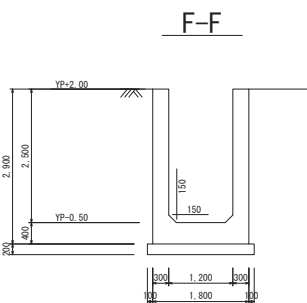
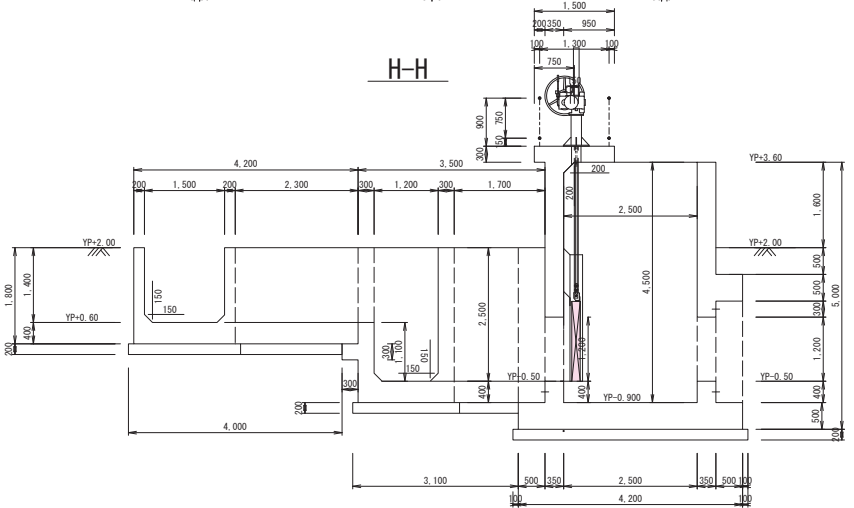
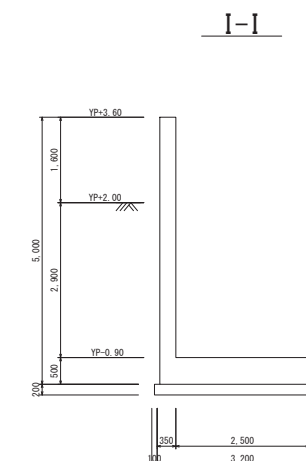
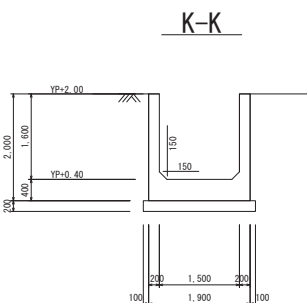
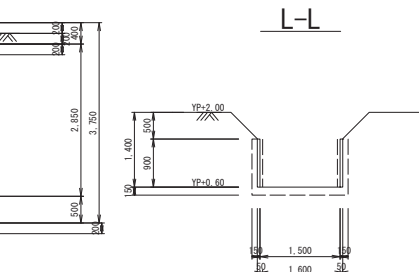
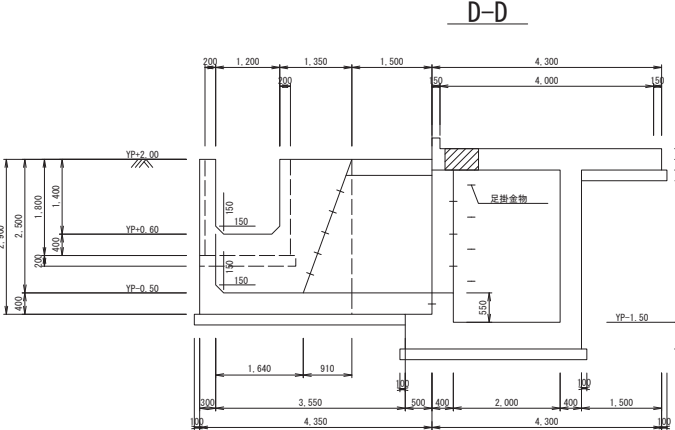
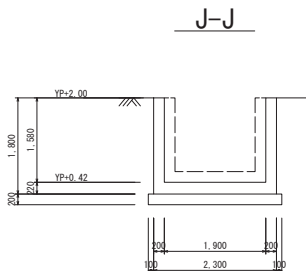
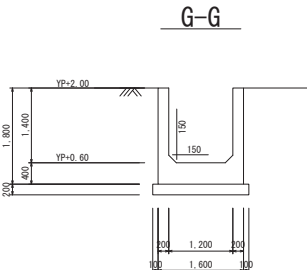
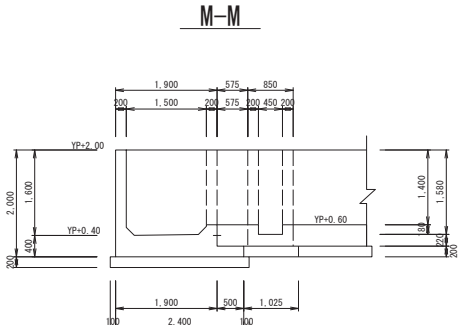
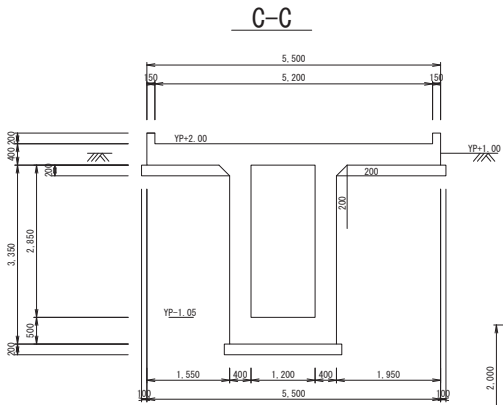
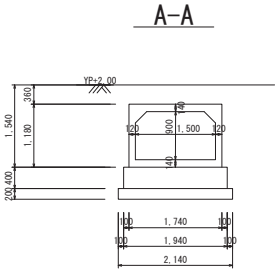
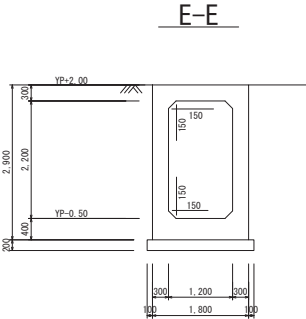
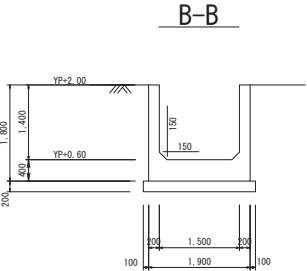
施工年度	令和 7 年度
工事名	勝木機場改修工事
路線名	
工事箇所	勝木機場 稲敷市浮島
図面種別	平面図
縮尺	$S = 1 : 100$
図面番号	全 7 葉の内 1 号 (1/1)
内容表示	

機場一般平面図 S=1 : 50



施工年度	令和 7 年 度
工 事 名	勝木機場改修工事
路 線 名	
工事箇所	勝 木 機 場 稲 敷 市 浮 島
図面種別	機場一般図
縮 尺	S = 1 : 50
図面番号	全 7 葉の内 2 号 (1/1)
内容表示	

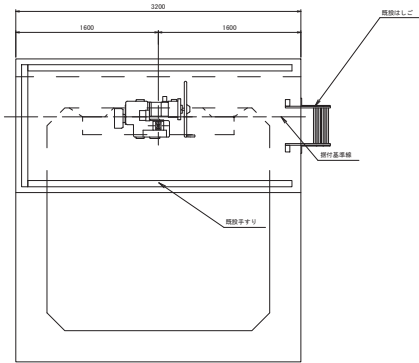
機 場 構 造 図 (その1) S=1 : 50



施工年度	令和 7 年度
工 事 名	勝木機場改修工事
路 線 名	
工事箇所	勝木機場 稲敷市 浮島
図面種別	機場構造図(その1)
縮 尺	S=1 : 50
図面番号	全 7 葉の内 3 号 (1/7)
内容表示	

平面図

(S=1:30)

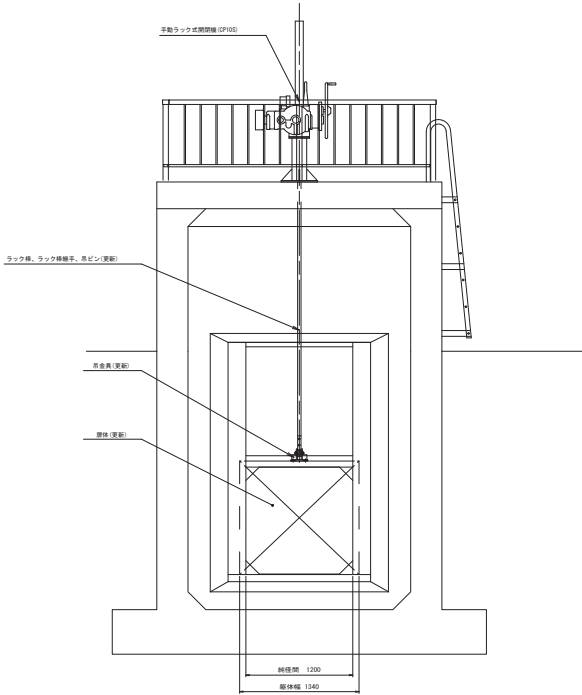


設 計 要 項		
形 式	鋼製スライドゲート	
設 置 数	1 門	
純 径 間	1.200m	
呑 口 高	1.200m	
設 計 水 深	外水深	3.350m
	内水深	1.000m
操 作 水 深 (開操作時)	外水深	1.000m
	内水深	1.000m
操 作 水 深 (閉操作時)	外水深	1.000m
	内水深	1.000m
揚 程	1.200m	
水 密 方 式	後面四方ゴム水密	
開 閉 方 式	手動ラック式	
開 閉 速 度	0.437m/30rev	
操 作 方 式	機械操作	
主 要 部 材	扉体	SUS304
	戸当り	SUS304

- 1) 戸当り装置
1-1) 既設流用
- 2) 扉体装置
2-1) 吊金具変更
2-2) 扉体装置更新
- 3) 開閉機装置
3-1) 開閉機 ピンジャッキから手動ラック式 (CP10S) に変更
3-2) ラック棒更新 (RA10)
3-3) ラック棒継手更新 (01TK02)
3-4) ラック棒吊ピン更新 (01PK02)
- 4) 付属施設
4-1) 既設流用

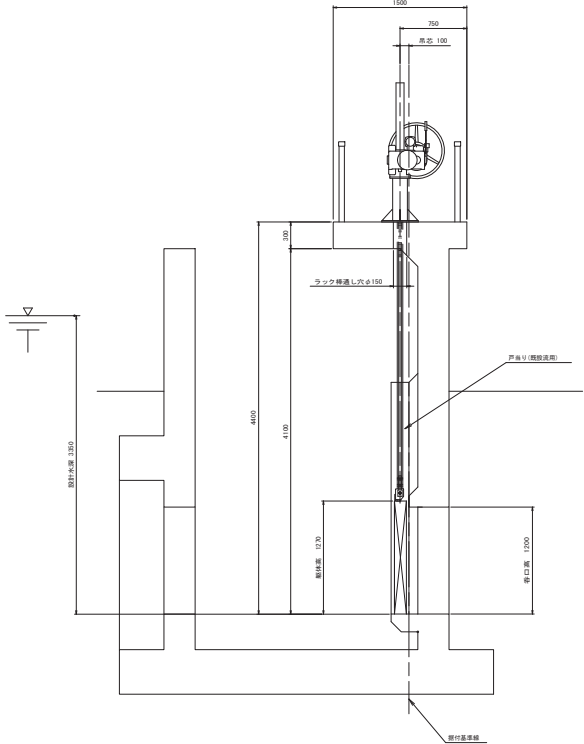
正面図

(S=1:30)

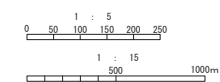
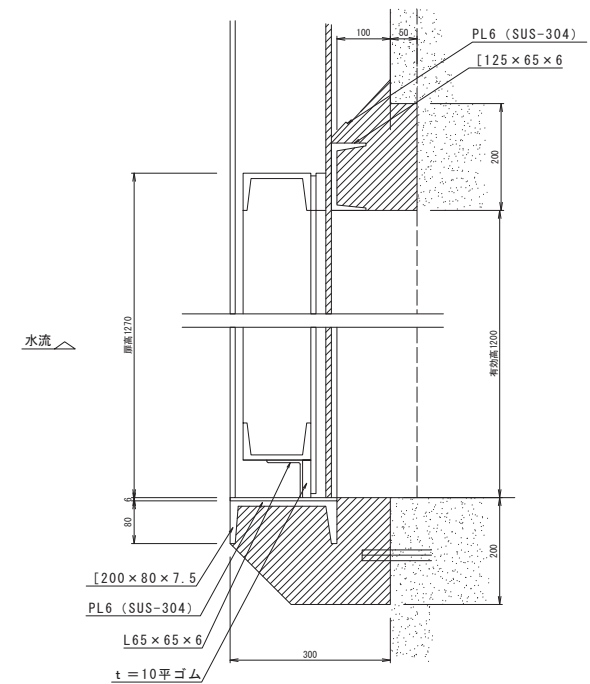
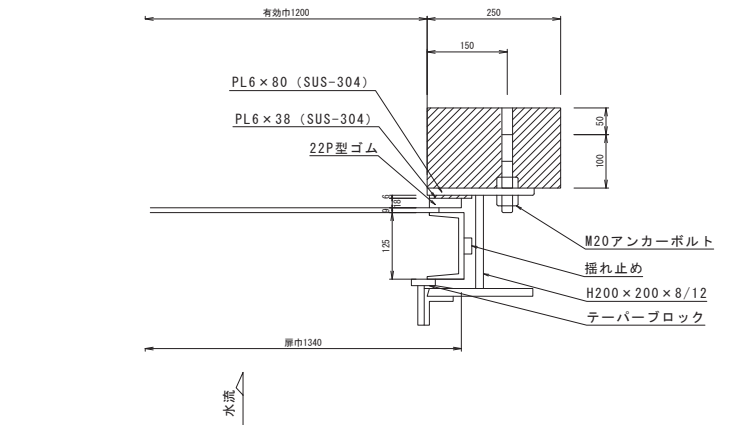
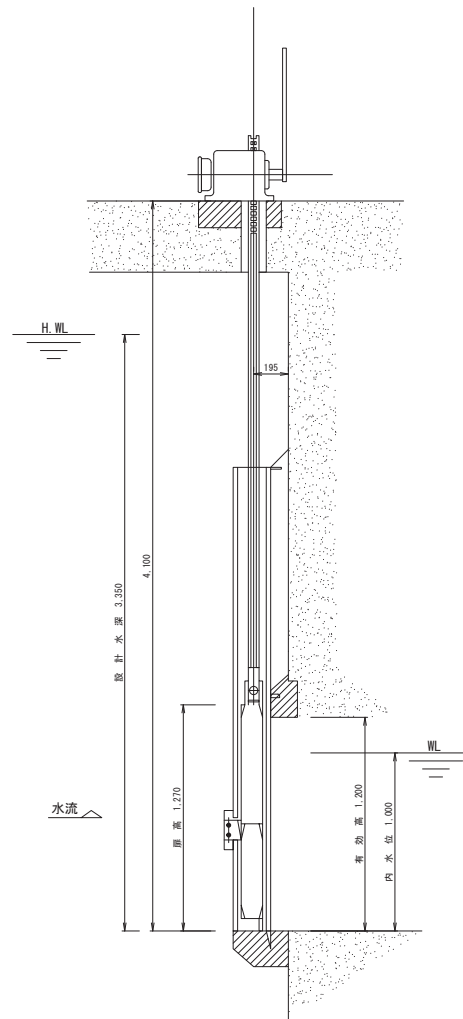
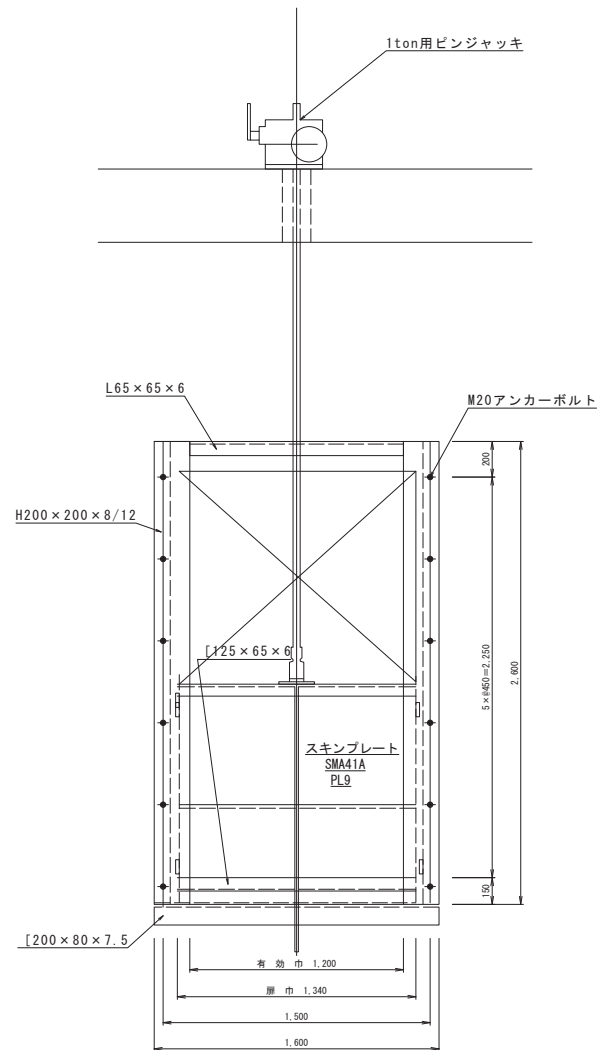


側面図

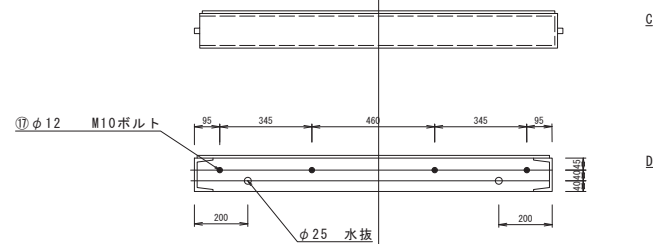
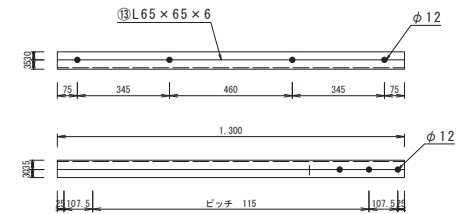
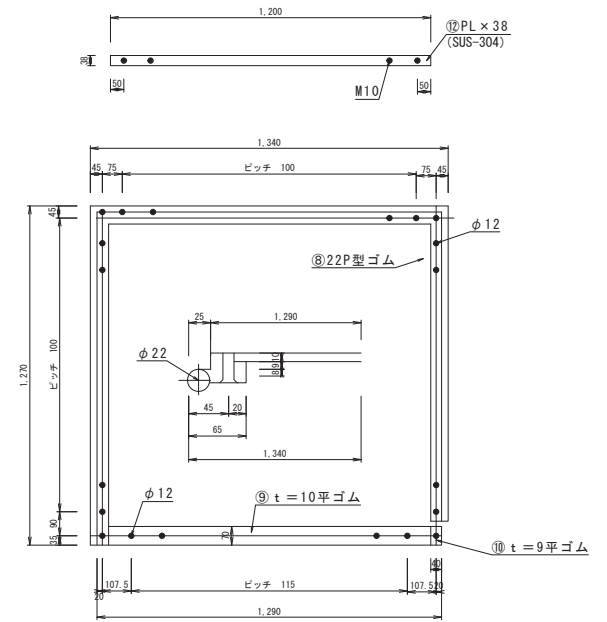
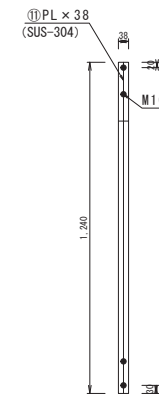
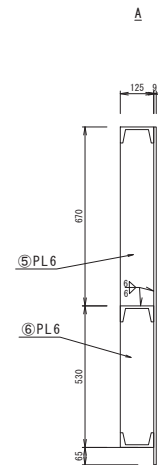
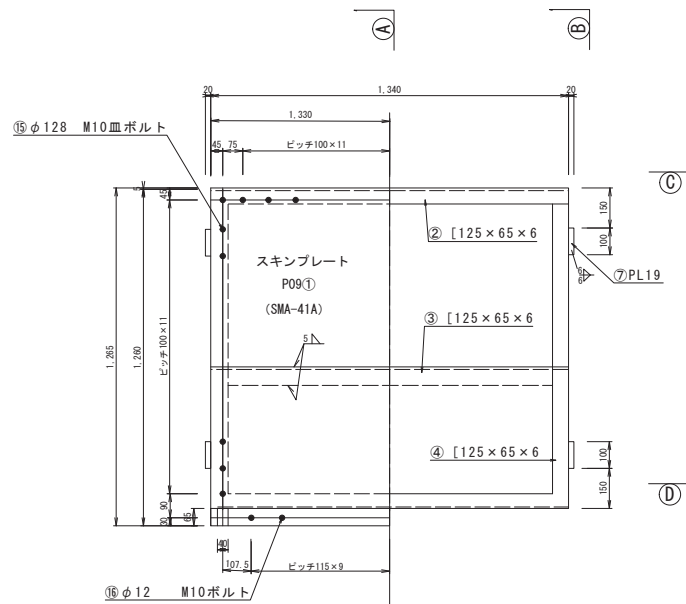
(S=1:30)



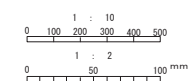
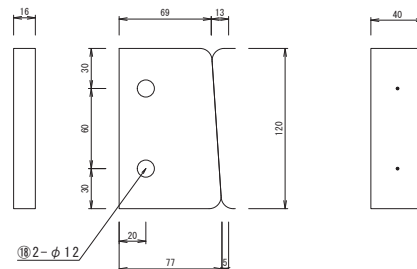
施工年度	令和 7 年度
工 事 名	勝木機場改修工事
路 線 名	
工事箇所	勝 木 機 場 稲 敷 市 浮 島
図面種別	制水ゲート 一般図
縮 尺	S = 1 : 30
図面番号	全 7 葉の内 4 号 (1/1)
内容表示	



施工年度	令和7年度
工事名	勝木機場改修工事
路線名	
工事箇所	勝木機場 稲敷市 浮島
図面種別	既設サージタンク1.2×1.2 スルースゲート全体図
縮尺	S=1:5 1:15
図面番号	全7葉の内5号 (1/1)
内容表示	

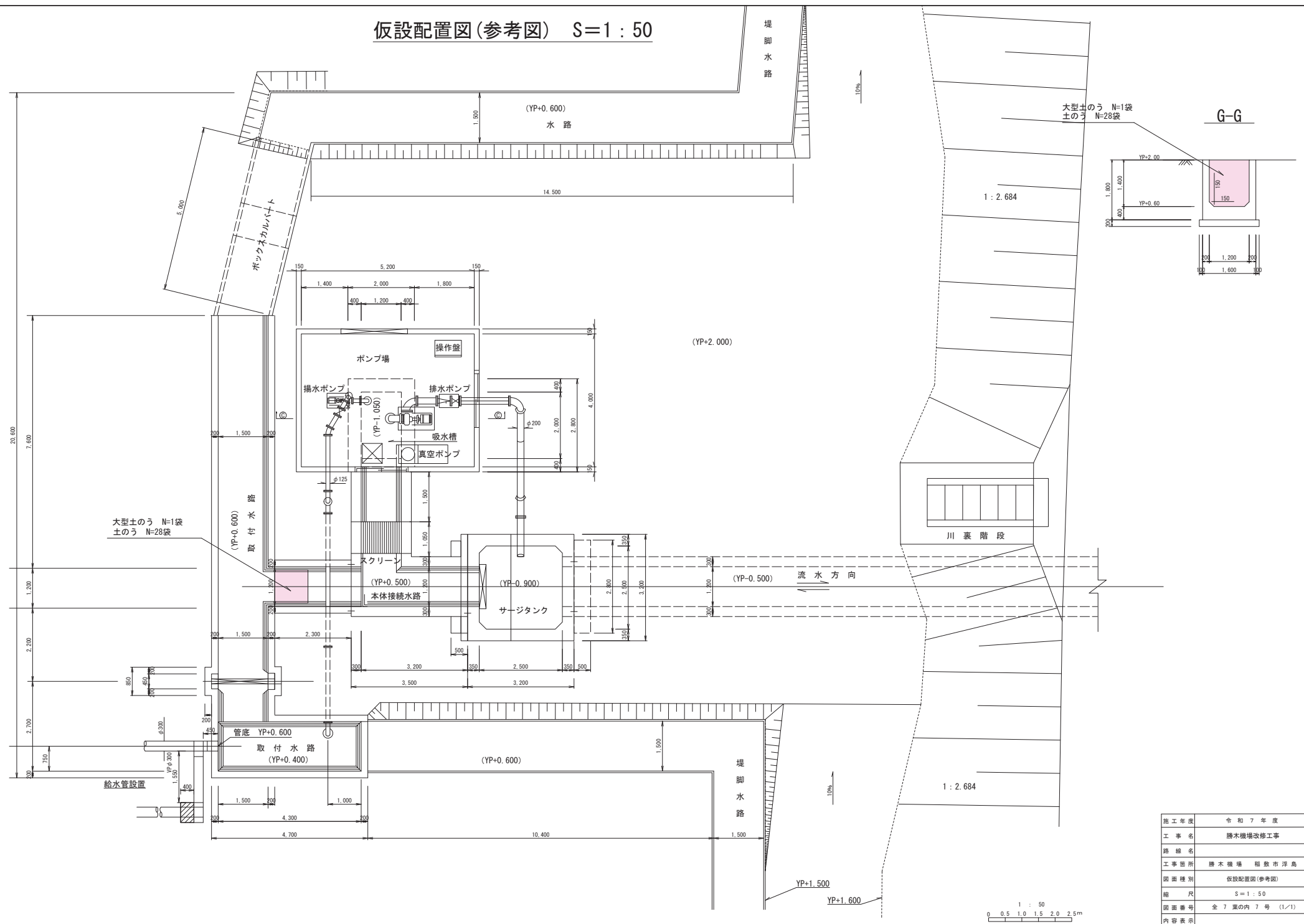


⑭ テーパーブロック
(SUS-304)



施工年度	令和7年度
工事名	勝木機場改修工事
路線名	
工事箇所	勝木機場 稲敷市 浮島
図面種別	既設サージタンク1.2×1.2スルースゲート門扉
縮尺	S=1:2 1:10
図面番号	全7葉の内6号 (1/1)
内容表示	

仮設配置図(参考図) S=1:50



施工年度	令和7年度
工事名	勝木機場改修工事
路線名	
工事箇所	勝木機場 稲敷市浮島
図面種別	仮設配置図(参考図)
縮尺	1:50
図面番号	全7葉の内7号 (1/1)
内容表示	